

LifeMED International Workshop

Brescia 27 January 2017

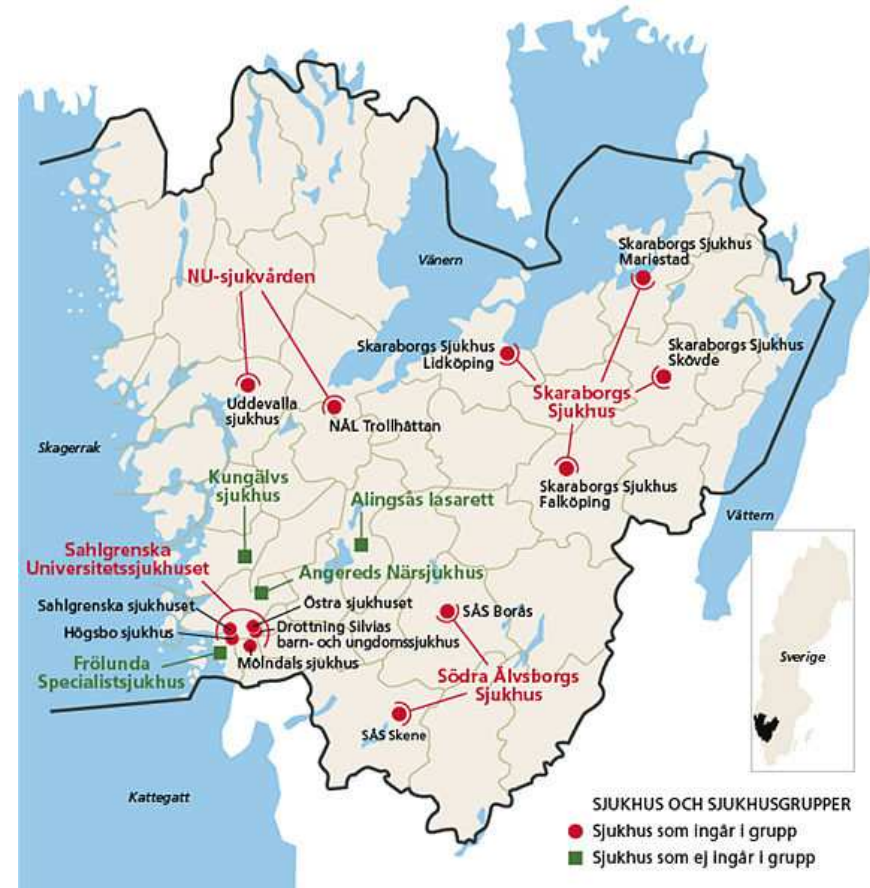
Anders Lygdman

SAHLGRENKA I.C.
.....



REGION
VÄSTRA GÖTALAND
SAHLGRENSKA INTERNATIONAL CARE

- 17 hospitals, 200 primary care units, 175 dental clinics
- Public transport
- Gothenburg Symphony Orchestra, Gothenburg Opera, Film i Väst, Gothenburg Botanical Garden, Museums
- Tourist Board
- Sahlgrenska IC – the regions company for international specialist education and health export



SAHLGRENSKA I.C.

A part of



REGION
VÄSTRA GÖTALAND

Organizing the donor side – a Swedish example

- The only region in Sweden that has implemented a coordinated system that incorporates all public health providers.
- A political decision where the given mandate corresponds to and is strengthened by the regional policies for *International Cooperation and Environment*.
- Sahlgrenska IC assigned with the mission on behalf of the Regional Assembly with an independent budget



Organizing the donor side – a Swedish example

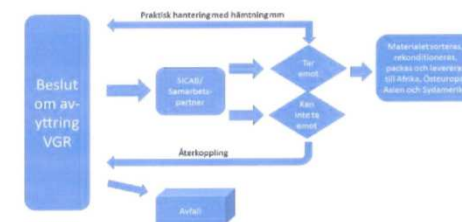
- Guidelines and routine implemented in 17 public hospitals in West Sweden in order to increase volumes and ensure quality in medical equipment donations
- Technical expertise always involved in donation process relating to (W)EEE
- Long-term agreements with Swedish CSOs makes quality assurance possible through follow-up, monitoring and evaluation

Dokument 18013	Behörighet Barium	Giltigt fr.o.m 2015-01-15	Version 2
-------------------	----------------------	------------------------------	--------------

RUTIN

Donation av lös egendom

Nedan ses en beskrivning av processen vid beslut om donation:



För detaljerad beskrivning av beslutsgången se arbetsbeskrivning vid donation av egendom.

Ansvar

Ansvar för att donera utrustning följer respektive roll enligt vidaredelegering från sjukhusdirektör. Varje chef ansvarar för sin utrustning och fattar därmed också beslut om donation efter gjord funktionskontroll. Vid tveksamheter ska kunskap inhämtas från sakkunnig personal inom t ex medicinsk teknik.

Inköpsstrateg ansvarar för att denna riktlinje blir känd och för att den finns.

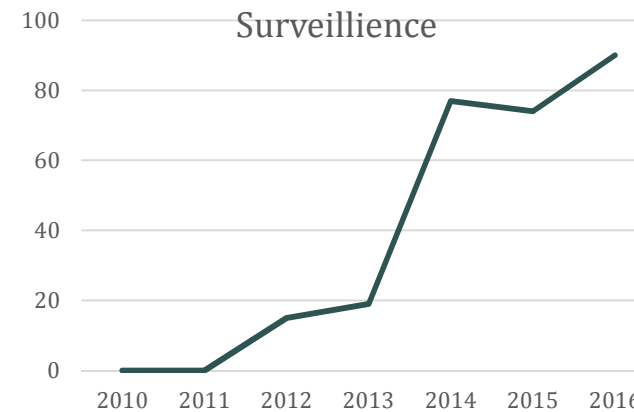
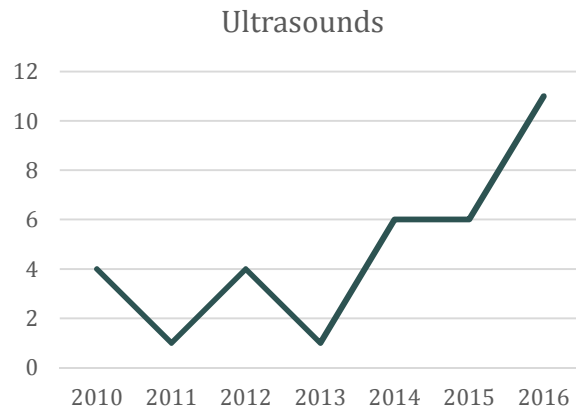
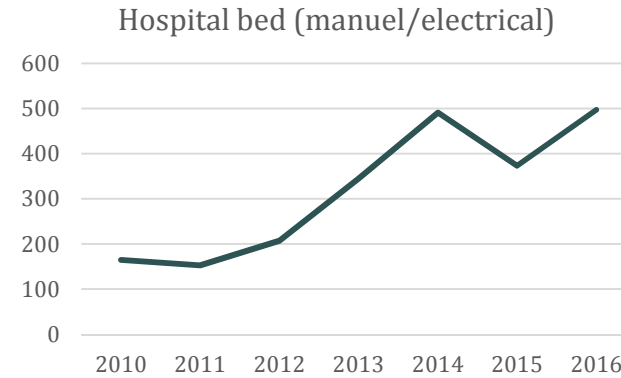
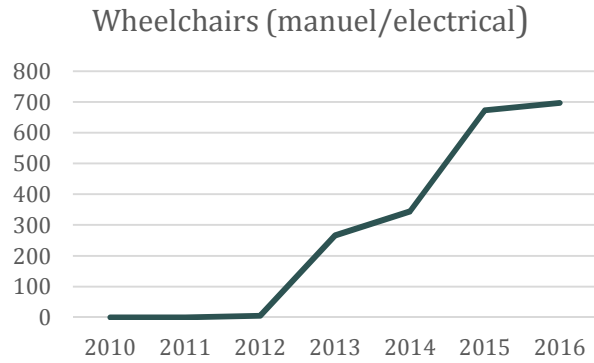
Uppföljning, utvärdering och revision av rutinen

Inköpsstrateg ansvarar för uppföljning/revision av innehållet i riktlinjen. Inköpsstrateg ansvarar för internkontroll av hur riktlinjen efterlevs. Avsteg från riktlinjen rapporteras i MedControlPRO.

Relaterad information

Arbetsbeskrivning donation lös egendom
Blankett beslutsunderlag avyttring av egendom
Delegeringsordning
Utrangeringsprocessen (<http://intra.sahlgrenska.se/sv/SU/Varda/Medicintekniska-Produkter/Utrangering/>)

Examples of key figures for selected medical equipment



Electronic medical equipment donations -experiences



Electronic medical equipment -experiences

