



MED



Medical Equipment Discarded

**A NEW INTEGRATE SYSTEM TO REDUCE WASTE
BY MEDICAL EQUIPMENT AND MEDICAL WEEE**

LIFE13 ENV/IT/000620

KICK OFF DAY

10.00 – 10.15	CAUTO	Anna Brescianini	Introduzione e presentazioni
10.15 – 10.30	CAUTO	Alessandro Zani	Presentazione progetto
Presentazione delle Azioni			
10.30 – 10.45	UNI BS	Giuseppe Tomasoni	Azioni A1/B2/B9/C1
10.45 – 11.00	CAUTO	Mariano Mazzacani	Azioni B1/B3/C2/D3
11.00 – 11.15	MEMUA	Alessandro Zani	Azioni B4/B5/B6
11.15 – 11.30	AFF	Patrick Ouriagli	Azione B7
11.30 – 11.45	LEGAMBIENTE	Simona Colombo	Azioni B8/D1/D2/D5
12.00 – 12.30	LEGAMBIENTE	Marzio Marzorati	Presentazione immagine grafica e sito
12.30 – 13.00	CAUTO	Nadia Piccoli	Piano Operativo – Presentazione bozza
14.00 – 17.00	CAUTO	Alessandro Zani	Gestione amministrativa e finanziaria del progetto, regole di rendicontazione, esempi, template

MED



LIFE13 ENV/IT/000620

ALESSANDRO ZANI PRESENTAZIONE GENERALE

18/09/2014



CAUTO
Cooperativa Sociale Onlus

MED



LIFE13 ENV/IT/000620

DESCRIZIONE

Il progetto MED, presentato per la partecipazione al Bando Life+ 2013, è finalizzato a studiare e realizzare un **nuovo sistema integrato di gestione e qualificazione delle apparecchiature ed attrezzature mediche usate dismesse**, con l'obiettivo di **rendere minima la quota di rifiuto massimizzando quella di riutilizzo**

DURATA : 36 MESI

PERIODO : LUGLIO 2014 – GIUGNO 2017



MED



LIFE13 ENV/IT/000620

GLI ATTORI

CAPOFILA : **Cauto** Cooperativa Sociale Onlus
Brescia – Italia

PARTNERS : **Medicus Mundi Attrezzature** Cooperativa Sociale Onlus
Brescia – Italia

Università degli Studi di Brescia Dip. di Ingegneria
Meccanica e Industriale
Brescia – Italia

Legambiente Lombardia
Milano – Italia

Ateliere Fara Frontiere Cooperativa Sociale
Bucarest - Romania



ENTI CHE HANNO ESPRESSO INTERESSE AL PROGETTO

- ✓ **Provincia di Brescia** - Assessorato alla Tutela dell'Ambiente, Ecologia ed Attività Estrattive;
- ✓ **Associazione Italiana Ingegneri Clinici**;
- ✓ **ARPA Lombardia** – Dipartimento di Brescia;
- ✓ **RREUSE** (Re-use and Recycling European Union Sociale Enterprises);
- ✓ **Fondazione IRCCS Policlinico “San Matteo”** di Pavia;
- ✓ **Fondazione Don Carlo Gnocchi Onlus**;
- ✓ **Fondazione Poliambulanza Onlus**;
- ✓ **Associazione “Il sogno di Arunas” Onlus**;
- ✓ **Centro Clinico NEMO _ Fondazione Serena Onlus**;
- ✓ **Consorzio Sociale Abele lavoro Onlus**

PROBLEMA AFFRONTATO

L'attenzione ai rifiuti sanitari e ospedalieri è rivolta esclusivamente alla quota di rifiuti con pericolo di infezioni; i rifiuti potenzialmente infetti, pur presentando un rischio di pericolosità per la salute, rappresentano solo il 15% in peso del totale dei rifiuti di un presidio sanitario. Il rimanente 85% è rappresentato da rifiuti assimilabili agli urbani (organico, imballaggi) o da **rifiuti derivanti dalla dismissione di attrezzature ed apparecchiature**

Il progetto MED ha come oggetto la gestione delle attrezzature e apparecchiature sanitarie dismesse.

L'innovazione è già insita nel prendere in considerazione le dismissioni dei presidi sanitari, siano essi per persone che per animali, in quanto attualmente non esiste una procedura comune o una normativa di riferimento

Le attrezzature e apparecchiature dismesse sono molteplici, alcune possono inoltre essere composte da più componenti con caratteristiche diverse ciò rende la loro dismissione molto complessa ed articolata.

Entrare nel mondo delle tipologie e della eventuale pericolosità delle dismissioni di attrezzature sanitarie rappresenta una novità per il panorama mondiale.

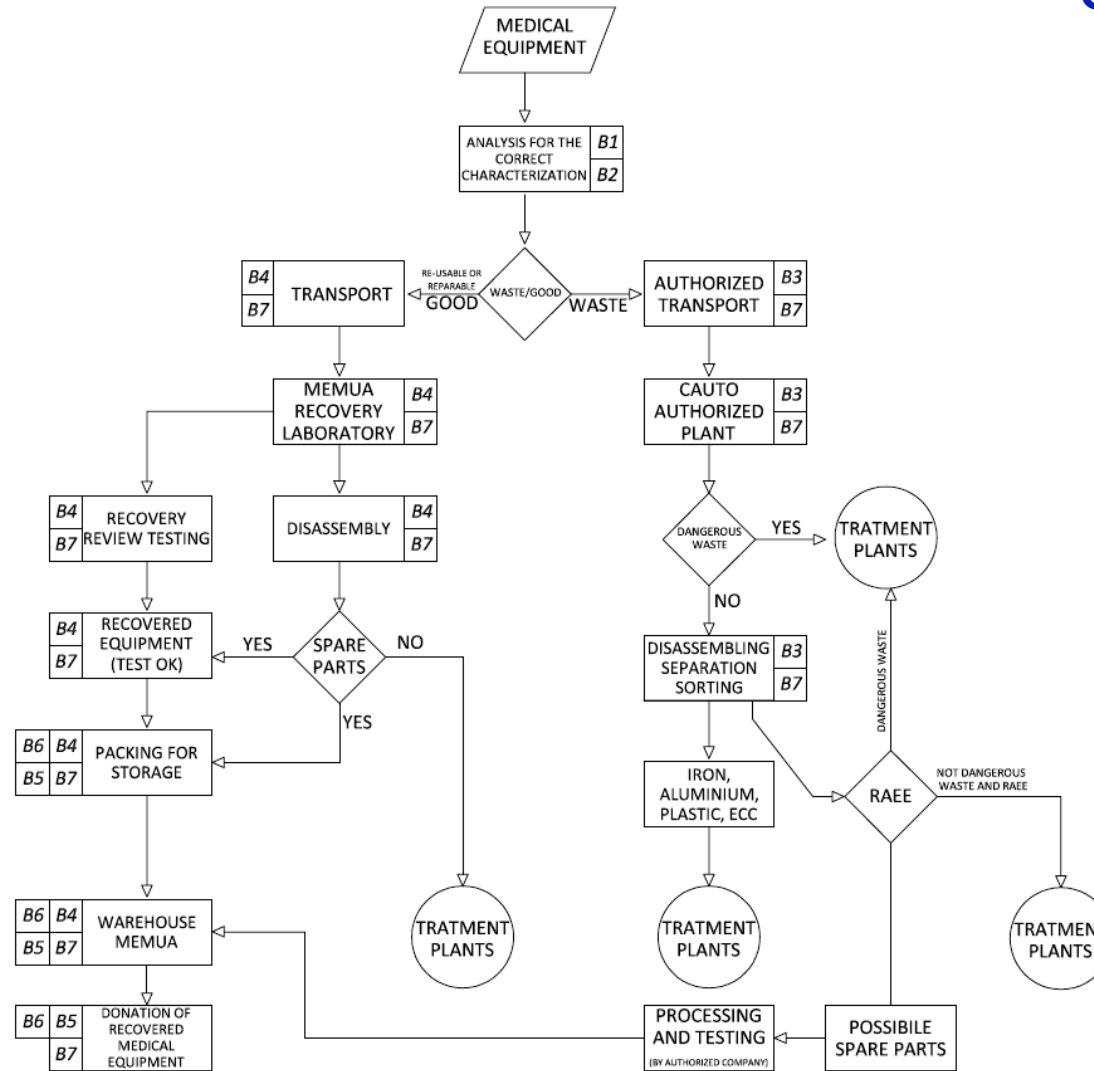
LE AZIONI

- ✓A1 Analisi stato dell'arte
- ✓B1 Screening delle strutture sanitarie e presidi veterinari
- ✓B2 Analisi per una corretta caratterizzazione delle apparecchiature dismesse come rifiuto
- ✓B3 Gestione dei rifiuti, in particolare RAEE, derivanti dalla dismissione di attrezzature medicali da strutture sanitarie e presidi veterinari
- ✓B4 Laboratorio per il ripristino di attrezzature sanitarie
- ✓B5 Donazione delle attrezzature mediche revisionate a presidi sanitari, veterinari, ed a enti di beneficenza sul territorio UE
- ✓B6 Distribuzione a privati di ausili sanitari e piccole apparecchiature medicali

LE AZIONI

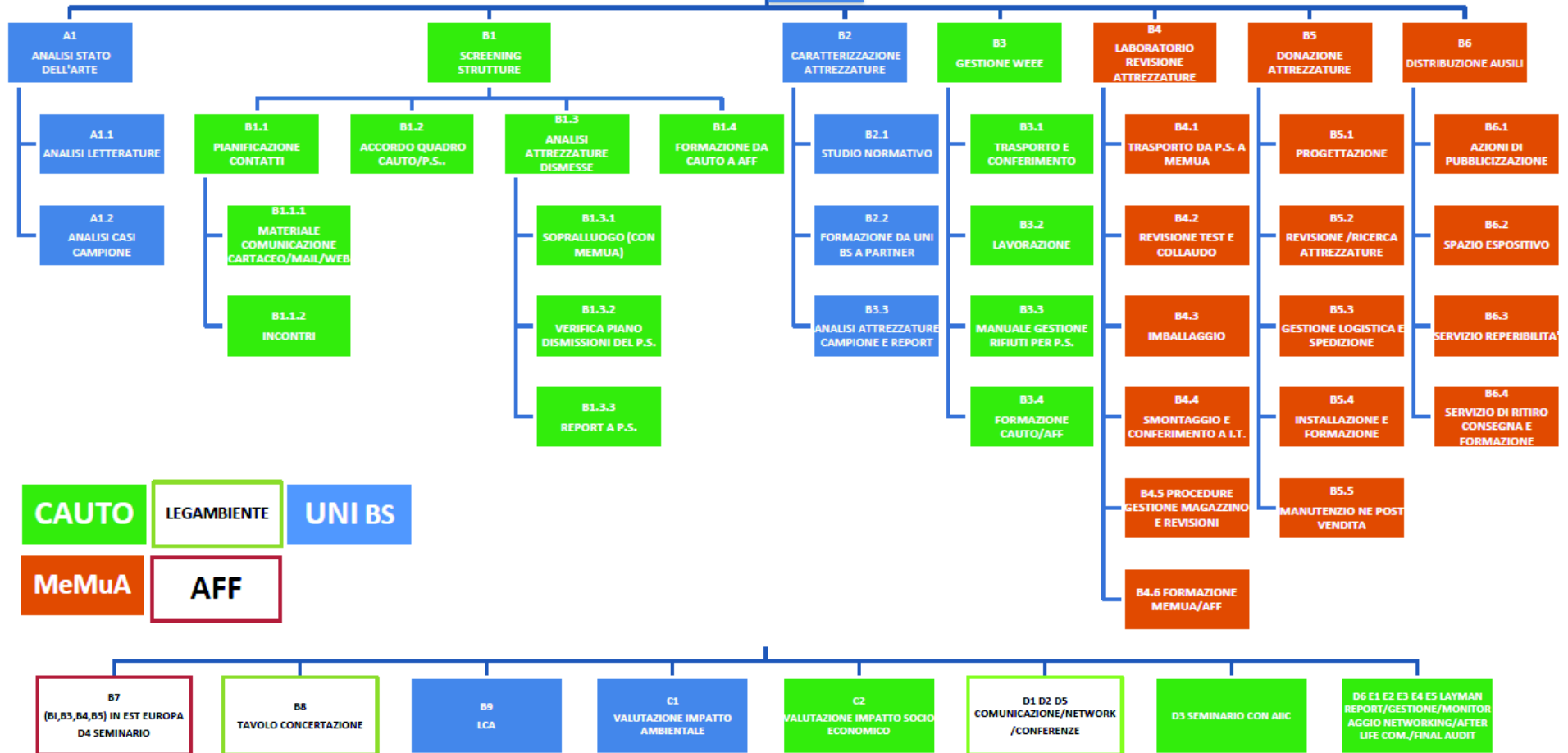
- ✓B7 Applicazione del sistema integrato sul territorio rumeno ed est europeo
- ✓B8 Creazione network nazionale del progetto, definizione procedure comuni, eventuali proposte di semplificazione/cambiamento legislativo
- ✓B9 Life Cycle Assessment (LCA)
- ✓C1 Valutazione impatto ambientale del progetto
- ✓C2 Valutazione dell'impatto socio-economico del progetto MED
- ✓D Comunicazione e disseminazione
- ✓E Gestione e monitoraggio del progetto

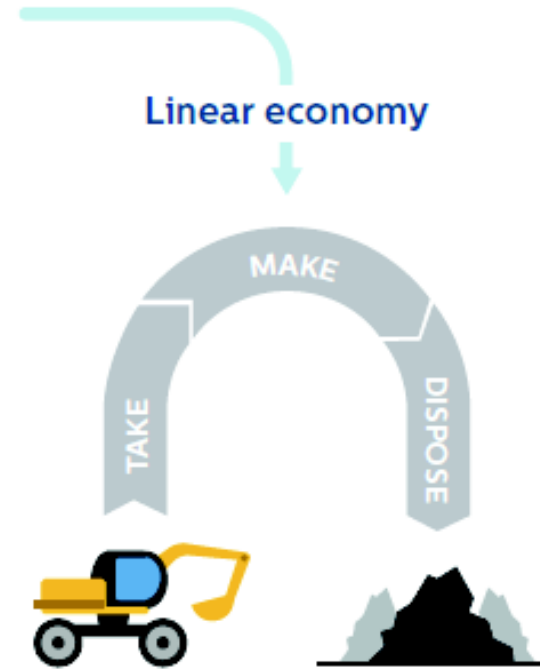
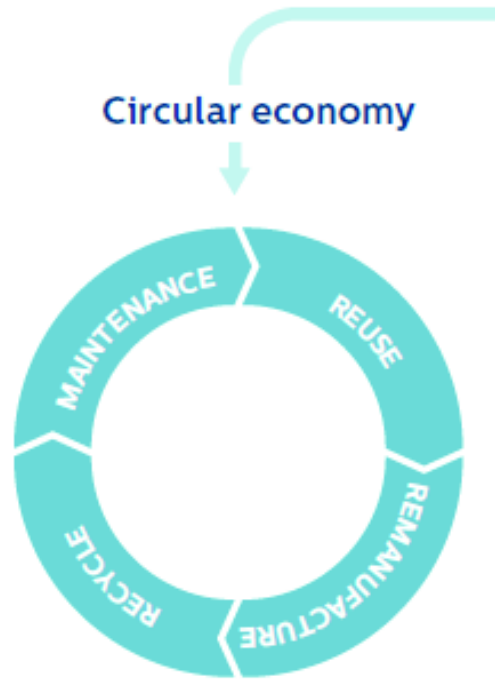
LIFE13 ENV/IT/000620



MED

CAPOFILIA E COORDINAMENTO





MED



LIFE13 ENV/IT/000620

NOME DEL RELATORE

Mail - Mobile



UNIVERSITA' DEGLI STUDI DI BRESCIA
Facoltà di Ingegneria
Dip. Meccanica e Industria



GRAZIE PER L'ATTENZIONE
TE MULȚUMESC PENTRU ATENȚIE
THANK YOU FOR YOUR ATTENTION